



ラク ニュース

ラク(LARK) 楽しみのある会
楽を片仮名にして親しく呼んでもらえる互助会の愛称です。

公益財団法人
河内長野市勤労者福祉サービスセンター
事務局

〒586-0025

河内長野市昭栄町7番3号

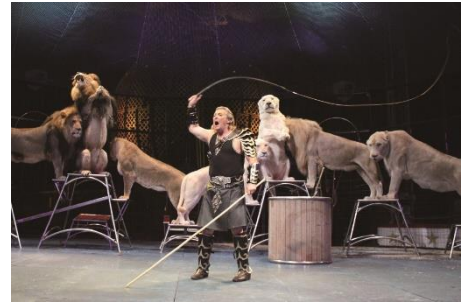
TEL 0721-53-9900

FAX 0721-52-2606

スーパーミラクルイリュージョン 木下大サーカス大阪公演

公演期間 6月20日(日) ~ 9月5日(日)

- * 休演日: 毎週木曜日(但し7/22(木・祝)は開演)、
6/23(水)、7/7(水)・14(水)・21(水)、8/4(水)・18(水)
- * 8月6日(金)2回目公演と8月8日(日)3回目公演は
特別公演開演のため休演します。



会場 大阪城公園 特設会場 (JR 環状線 大阪城公園駅下車すぐ)

幹旋料金 自由席 おとな **2,300円** (当日料金 3,300円)

自由席 こども(3歳~高校生) **1,500円** (当日料金 2,300円)

幹旋枚数 50枚 (但し、会員1人につき 4枚 までとさせていただきます。)

申込方法 事務局までご連絡ください。幹旋枚数になり次第締め切ります。

□自由席は先着順入場ですので、満席の際は次回入場になる場合があります。

□指定席券はコンビニ等のプレイガイド、または当日会場にて追加料金で販売します。

□新型コロナウイルスの感染状況により、公演期間・公演時間など変更になる場合があります。

詳しくは、ホームページをご覧ください。 <http://www.kinoshita-circus.co.jp/>



ミスタードーナツ商品券 特別幹旋!



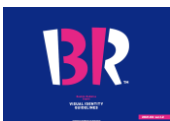
全国のミスタードーナツの店舗でご利用いただけます!

幹旋料金 **400円** (一般料金 500円)

幹旋枚数 50枚 (会員一人につき、4枚 までとさせていただきます。)

申込方法 事務局までご連絡ください。幹旋枚数になり次第締め切ります。

サーティワンアイスクリームギフト券 特別幹旋!



サーティワンの「500円ギフト券」は、全国のサーティワンアイスクリームの店舗で使用することができます。また、使用期限もございません。※一部店舗除く。



* ギフト券のお渡しは、6月中旬になります *

幹旋料金 **400円** (500円 ギフト券)

幹旋枚数 50枚 (会員一人につき 4枚 までとさせていただきます。)

申込期間 5月28日(金)まで受付します。幹旋枚数になり次第締め切ります。

THE ドラえもん展 KYOTO 2021

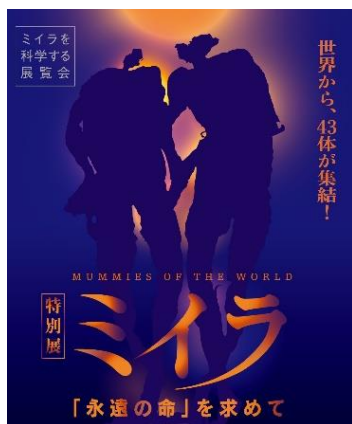
現代アートの最前線で活躍する28組のアーティストによる「ドラえもん」をテーマとした展覧会です。
連載開始から50年以上を経てもなお色褪せず、
日本を代表するキャラクターとして世界中のこどもたちに愛されるドラえもん。
ドラえもん世代のさまざまなアーティストがドラえもんの世界観を現代アートとして立ち上げます。

開催期間 7月10日(土) ~ 9月5日(日)
会場 京都市京セラ美術館 新館 東山キューブ
開館時間 10:00 ~ 18:00 (入場は閉館の30分前まで)
幹旋料金 一般 **1,400円** (当日料金 2,000円)
大学生 **1,000円** (当日料金 1,500円)
高校生 **600円** (当日料金 1,000円)
小中学生 **250円** (当日料金 500円)
幹旋枚数 40枚 (会員一人につき、4枚までとさせていただきます。)
申込期間 7月9日(金)まで受付します。 幹旋枚数になり次第締め切ります。
□休館日:月曜日(ただし、祝日の場合は開館)
□障がい者手帳等を提示の方およびその介護者1名は無料
□本展覧会は予約優先となります。詳しくは、美術館 HP をご確認ください。



〈あんなこといいな 出来たらいいな〉
(部分) 村上 隆
©2017 Takashi Murakami/Kaikai KikiCo.,Ltd.All Rights Reserved.
©Fujiko-Pro

特別展 ミイラ 「永遠の命」を求めて



開催期間 7月10日(土) ~ 9月26日(日)
会場 大阪南港ATCギャラリー (ITM棟2F)
開場時間 7月10日(土) ~ 7月31日(土) 10:00 ~ 20:00
8月 1日(日) ~ 9月26日(日) 10:00 ~ 18:00
幹旋料金 一般・大・専 平日 **1,200円** (当日料金 1,700円)
一般・大・専 土日祝 **1,300円** (当日料金 1,900円)
小・中・高 平日 **450円** (当日料金 800円)
小・中・高 土日祝 **600円** (当日料金 1,000円)
幹旋枚数 40枚 (会員一人につき、4枚までとさせていただきます。)
申込期間 7月9日(金)まで受付します。 幹旋枚数になり次第締め切ります。
□未就学児入場無料
□新型コロナウイルス感染拡大状況や政府および自治体の方針により実施内容を変更する場合があります。

小林美術館

春季特別展 動物の息吹
季節展 花と女性の日本画



開催期間 6月13日(日)まで
開館時間 10:00 ~ 17:00 (入館受付は 16:30 まで)
幹旋料金 一般 **500円** (通常料金 1,000円)
高大生 **350円** (通常料金 600円)
小中生 **150円** (通常料金 300円)
幹旋枚数 20枚 (会員一人につき、4枚までとさせていただきます。)
申込方法 事務局までご連絡ください。
□休館日:月曜日(但し祝日の場合は開館し、翌平日休館)

関西サイクルスポーツセンター 入場 + フリーパス



有効期間 2022年 2月28日(月) まで

幹旋料金 大人(中学生以上) **2,300円** (一般料金 3,000円)
 こどもA(3歳~小学生、身長110cm以上) **2,000円** (一般料金 2,700円)
 こどもB(3歳~小学生、身長110cm未満) **1,200円** (一般料金 1,900円)
 シルバー(60歳以上) **1,800円** (一般料金 2,200円)

幹旋枚数 50枚(但し、会員1人につき 4枚 までとさせていただきます。)

申込方法 事務局までご連絡ください。幹旋枚数になり次第締め切ります。

□ 駐車料(1日) 普通車・軽自動車:1,000円 大型バス・マイクロバス:2,000円

□ 特別イベント等、一部ご利用頂けないものがございます。

□ こどもBは乗り物に制限があります。

□ こどもBでも身長110cm以上の場合は、差額800円をいただくこととなりますのでご了承ください。

□ 新型コロナウイルス流行拡大により、営業時間・イベント内容の変更や臨時休園する場合がございます。また、入場制限を行う場合もございます。予めご了承ください。

詳しくは、ホームページをご覧ください。 <http://www.kcsc.or.jp/>



ひらかたパーク フリーパス引換券付入園券

有効期間 2022年 3月31日(木) まで

幹旋枚数 40枚(会員一人につき、4枚までとさせていただきます。)

申込方法 事務局までご連絡ください。幹旋枚数になり次第締め切ります。
休園日および営業時間につきましては、ひらかたパークホームページでご確認ください。

<http://www.hirakatapark.co.jp>



	幹旋料金	一般料金
券種	おとな(中学生以上) 3,300円	おとな 4,600円
	小学生 2,800円	小学生 3,900円
	キッズ(2歳~未就学児) 2,000円	キッズ 2,700円

□ フリーパスは「アトラクション乗り放題」です。(ご利用当日ご本人様のみ有効)



ナガシマスパーランド・湯あみの島 入場・パスポート補助券

利用期間 2022年 2月28日(月) まで

補助枚数 会員一人につき4枚までとさせていただきます。

申込方法 事務局までご連絡ください。補助券がなくなり次第終了します。

利用方法 入場券売り場にて、補助券に料金を添えて、入場券と引き換えてください。



区分	遊園地入場	一般料金	パスポート	一般料金	湯あみの島入場券	一般料金
大人	800円	1,600円	4,300円	5,500円	1,300円	2,100円
小学生	400円	1,000円	3,200円	4,200円	800円	1,300円
幼児(2歳以上)	200円	500円	1,900円	2,500円	400円	700円

幹旋チケット・補助券・優待券一覧表

常時取り扱いのチケット・補助券・優待券のご案内です。
在庫がない場合もありますので、事前にご連絡ください。
各チケットは、会員一人につき 月4枚 までとさせていただきます。

	施設名	幹旋価格	通常価格
映画券	TOHOシネマズ 全国共通映画鑑賞券	1,300円	1,900円
入浴券	天然温泉 風の湯	500円	700・750円
買物券	QUOカード	2,800円	3,000円
	マックカード	450円	500円
	ミスタードーナツ商品券	450円	500円
利用券	フィットネスクラブ コ・ス・パ 施設利用券	900円	月7,700円～
	湯快リゾート宿泊券	4,500円	5,000円
	小林美術館 (大人)	650円	1,000円
	小林美術館 (高校生・大学生)	400円	600円
	小林美術館 (小学生・中学生)	200円	300円
	サバーファーム (大人 高校生以上)	500円	710円
	サバーファーム (小人 4歳～中学生)	250円	300円
	関西サイクルスポーツセンター フリーパス (大人)	2,300円	3,000円
	関西サイクルスポーツセンター フリーパス (こどもA)	2,000円	2,700円
	関西サイクルスポーツセンター フリーパス (こどもB)	1,200円	1,900円
	関西サイクルスポーツセンター フリーパス (シルバー)	1,800円	2,200円
レジャー施設 (補助券) (優待券)	ナガシマスパーランド パスポート (大人 中学生以上)	4,300円	5,200円
	ナガシマスパーランド パスポート (小学生)	3,200円	4,000円
	ナガシマスパーランド パスポート (幼児 2歳以上)	1,900円	2,400円
	レオマワールド (大人 中学生以上 ワイド入園券)他	1,700円他	2,200円他
	レオマワールド (小人3歳～小学生 ワイド入園券)他	1,200円他	1,700円他
	東京ディズニーリゾート・コーポレートプログラム利用券	500円の補助券です	