



ラク ニュース

ラク(LARK) 楽しみのある会
楽を片仮名にして親しく呼んでもらえる互助会の愛称です。

公益財団法人
河内長野市勤労者福祉サービスセンター
事務局

〒586-0025

河内長野市昭栄町7番3号

TEL 0721-53-9900

FAX 0721-52-2606

公開35周年記念

「バック・トゥ・ザ・フューチャー」 in コンサート

1985年初演の1作目を舞台上の巨大スクリーンでノーカット上映、
総勢80名フルオーケストラによるシンクロ生演奏！

指揮 ニコラス・バック

管弦楽 大阪交響楽団



公演日時 5月1日(金) 開演 19:00 (開場 18:00)

会場 大阪国際会議場 メインホール

幹旋料金 S席 **8,500円** (一般料金 9,900円)

幹旋枚数 10枚 (会員一人につき、4枚までとさせていただきます。)

申込期間 3月23日(月)まで受付します。幹旋枚数になり次第締め切ります。

5歳未満入場不可

アラン・シルヴェストリは出演致しません

英語上映・日本語字幕あり

上演時間:約2時間30分予定(休憩1回含む)



平原綾香

CONCERT TOUR 2020

公演日時 6月20日(土) 開演 17:00 (開場 16:00)

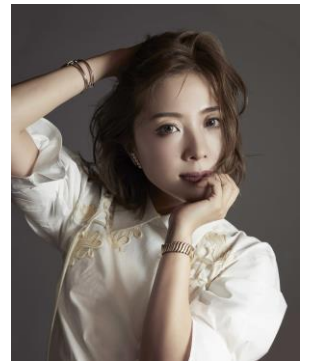
会場 フェスティバルホール

幹旋料金 全席指定 **6,000円** (一般料金 7,000円)

幹旋枚数 10枚 (会員一人につき、4枚までとさせていただきます。)

申込期間 3月23日(月)まで受付します。幹旋枚数になり次第締め切ります。

未就学児入場不可



NHK大河ドラマ特別展

「麒麟がくる」

開催期間 4月25日(土) ~ 6月14日(日)

会場 大阪歴史博物館 6階特別展示室

開館時間 9:30 ~ 17:00 (金曜日は20:00まで)(入館は閉館の30分前まで)

幹旋料金 一般 **800円** (当日料金 1,400円)

高校・大学生 **400円** (当日料金 900円)

幹旋枚数 30枚 (会員一人につき、4枚までとさせていただきます。)

申込方法 3月26日(木)まで受付します。幹旋枚数になり次第締め切ります。

中学生以下無料

障がい者手帳等をお持ちの方と介護者1名は無料(要証明)



明智光秀画像 安土桃山~江戸時代前期 大阪府岸和田市・本徳寺蔵【展示期間 4月25日(土)~5月1日(金)】

爆笑！お笑い・絶品モノマネライブ 2020 in 河内長野

出演：りんごちゃん、U字工事、ハリウッドザコシショウ、
ほいけんた、みはる、ニッチロー、コウメ太夫
*出演者が変更になる場合がございますのでご了承ください。

公演日時 4月12日(日) ① 開演 11:30 (開場 11:00)
② 開演 15:00 (開場 14:30)

会場 ラブリーホール 大ホール

幹旋料金 全席指定 **3,300円** (一般料金 3,500円)

幹旋枚数 30枚 (会員一人につき、4枚までとさせていただきます。)

申込期間 3月26日(木)まで受付します。幹旋枚数になり次第締め切ります。

□3歳以上有料。3歳未満は保護者1名につき1名膝上鑑賞無料。但し、お席が必要な場合は有料。



ナガシマスパーランド・湯あみの島 入場・パスポート補助券

利用期間 3月14日(土) ~ 2021年 2月28日(日)

補助枚数 会員一人につき4枚までとさせていただきます。

申込方法 事務局までご連絡ください。補助券がなくなり次第終了します。

利用方法 入場券売り場にて、補助券に料金を添えて、入場券と引き換えてください。



区分	遊園地入場	一般料金	パスポート	一般料金	湯あみの島入場券	一般料金
大人	800円	1,600円	4,000円	5,200円	1,300円	2,100円
小学生	500円	1,000円	3,100円	4,000円	900円	1,300円
幼児(2歳以上)	300円	500円	1,900円	2,400円	500円	700円



レゴランド・ディスカバリー・センター大阪



レゴランド・ディスカバリー・センター大阪は主に3歳~10歳までのお子様とご家族を対象にしたカラフルで創造力溢れる屋内型体験施設です。
レゴ®ブロックで大阪の街を再現したミニランド、わくわくドキドキのアトラクション、3Dの飛び出す映像に身体で体感できる4Dシネマが上演中です!

有効期間 3月16日(月) ~ 12月1日(火)

場所 天保山マーケットプレース 3F

ホームページ <https://osaka.legolanddiscoverycenter.jp/>

幹旋料金 おとな・子ども共用 **1,500円** (一般料金 2,400円)

幹旋枚数 30枚 (会員一人につき、4枚までとさせていただきます。)

申込方法 3月18日(水)まで受付します。幹旋枚数になり次第締め切ります。

□本チケットでVRアトラクション「グレートレゴ®レース」以外の全アトラクションが利用できます。

□入場はオープンから最終入場時間(閉館の2時間前)までのお好きな時間にできます。

混雑時は入場までお待ちいただく可能性がございます。予めご了承ください。

□大人の方のみのご入場はご遠慮いただいております。

お子様(15歳以下)と一緒にご入場ください。(3歳以上有料)



LEGO, the LEGO logo, the Brick and Knob Configuration and LEGOLAND are trademarks of the LEGO Group.
©2020 The LEGO Group



ひらかたパーク

フリーパス引換券付入园券(春季)

有効期間 3月19日(木) ~ 6月28日(日)

<http://www.hirakatapark.co.jp/>

(営業時間および休園日については、ホームページでご確認ください。)

幹旋枚数 40枚 (会員一人につき、4枚までとさせていただきます。)

申込方法 事務局までご連絡ください。幹旋枚数になり次第締め切ります。



	幹旋料金		一般料金	
券種	おとな (中学生以上)	3,500円	おとな	4,500円
	小学生	3,000円	小学生	3,800円
	キッズ (2歳~未就学児)	2,000円	キッズ	2,600円

□フリーパスはご利用当日ご本人様のみ有効です。 □フリーパスは「のりもの乗り放題」です。



家庭用常備薬等の幹旋

申込方法 ご希望の方は、同封の「申込書」の希望品目に、数量と金額を記入し、事務局までご提出ください。

電話・FAXでの申込はできませんのでご注意ください

申込締切 3月18日(水) まで受付します。

納品場所 商品は、アーテムさんより、直接各事業所に送付されます。

支払方法 商品到着後、同封の振込用紙にてお支払いください。



取扱業者 株式会社 アーテム 〒537-0013 大阪市東成区大今里南2丁目1番12号

医薬品相談専用電話 0120-732-221 (フリーダイヤル) 電話番号 06-6975-1888



会員優待

新生活応援フェア開催

BEAUTINA CLUB
[2020年3月1~4月30日まで]



オフィスでも、自宅でも 選べる利用シーン

会員のみなさまは姿勢サポートのStyleを
20%割引にてご購入いただけます。

さらにフェア期間中は、
その場で使える**最大
2,000円引き**のクーポン
をプレゼントいたします。



詳しくは全福センターHPをご覧ください
その他の商品も特別価格にて掲載中



パレルモ・マッシモ劇場 「ノルマ」

シチリアの海と太陽に育まれたヨーロッパ最大規模の歌劇場

指揮 ファブリツィオ・マリア・カルミナーティ
出演 ノルマ:デジレ・ランカトーレ、ポリオーネ:マルコ・ベルティ
アダルジーザ:エヴァ・メイ、オロヴェーゾ:アレッサンドロ・スピーナ
管弦楽 パレルモ・マッシモ劇場管弦楽団
合唱団 パレルモ・マッシモ劇場合唱団



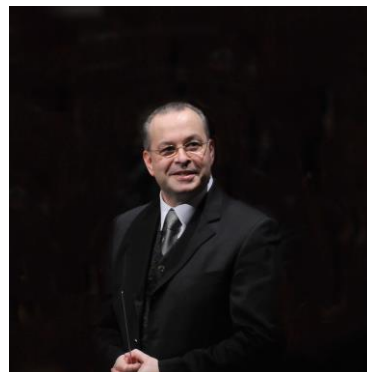
公演日時 6月28日(日) 開演 15:00 (開場 14:00)
会場 フェスティバルホール
幹旋料金 S席 **24,000円** (一般料金 28,000円)
幹旋枚数 10枚 (会員一人につき、4枚までとさせていただきます。)
申込期間 3月23日(月)まで受付します。幹旋枚数になり次第締め切ります。
未就学児入場不可 全2幕/イタリア語上演・日本語字幕付

オオサカ・シオン・ウインド・オーケストラ 第130回定期演奏会 ～鮮烈 日本デビュー～

指揮・作曲 F. チェザリーニ 吹奏楽 オオサカ・シオン・ウインド・オーケストラ

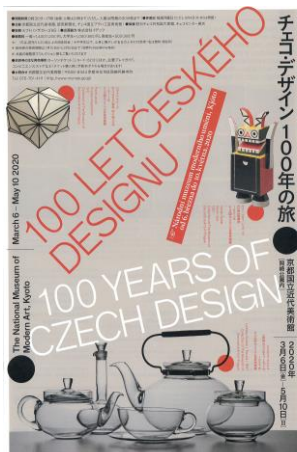
プログラム ～オール・チェザリーニ・プログラム～
・交響詩「アルプスの詩」 ・ビザンティンのモザイク画
・交響曲 第2番「江戸の情景」

公演日時 4月23日(木) 開演 19:00 (開場 18:00)
会場 ザ・シンフォニーホール
幹旋料金 S席 **4,000円** (一般料金 5,000円)
A席 **3,000円** (一般料金 4,000円)
幹旋枚数 20枚 (会員一人につき、4枚までとさせていただきます。)
申込期間 3月23日(月)まで受付します。幹旋枚数になり次第締め切ります。
出演者、曲目等に変更がある場合があります。予めご了承ください
就学前のお子様のお入場はご遠慮ください



(C)Daniel Vass

チェコ・デザイン 100年の旅



開催期間 3月6日(金) ～ 5月10日(日)
会場 京都国立近代美術館 (岡崎公園内)
開館時間 9:30 ～ 17:00 (金曜・土曜は 20:00 まで)
(入館は閉館30分前まで)
幹旋料金 一般 **900円** (当日料金 1,400円)
大学生 **600円** (当日料金 1,000円)
高校生 **250円** (当日料金 500円)
幹旋枚数 30枚 (会員一人につき、4枚までとさせていただきます。)
申込期間 4月30日(木)まで受付します。幹旋枚数になり次第締め切ります。
月曜休館(但し、5/4は開館) 中学生以下無料
障がい者手帳をお持ちの方とその付添者1名は無料(要証明)