

おおきにNet共催事業

釣り大会

小雨
決行

主催 **フィッシングマックス**

初心者にはスタッフが指導いたします

日時 6月23日(日)
受付開始6:15 開会6:30 表彰式10:00(予定)

場所 岸和田一文字 [岸和田市臨海町24番地]
(大阪臨海線「新港町」の交差点を海側へ曲がる)
会場の詳細は岸和田渡船のHPでご確認ください。<http://kishiwadatosen.com/>

募集人数 10名(河内長野市分) [全体定員300名] (最少催行人数 100名)

今年の開催場所には柵がないため、幼児の参加はできません。



サンテレビ「四季の釣り」
メインキャスター
伊丹さんが司会で来場!
伊丹さんとの記念撮影会あり!

申込方法 申込書に必要事項を記入のうえ、事務局までFAXにてお申込ください。
申込締切 5月24日(金)まで受付します。定員に達し次第締め切ります。イベント中止以外での参加費の返金はできません。

参加費	Aコース 足元サビキ (初心者・お子様向け)	Bコース 飛ばしウキサビキ (中学生以上・経験者向け)	Cコース 仕掛け・エサ (釣具セット不要の方向け)	見学
料金に含まれるもの	渡船料、保険代、エサ、 釣具セット(竿・リール(糸付)・ 仕掛3枚・プラかご2個・その他)	渡船料、保険代、エサ、 釣具セット(竿・リール(糸付)・ サビキ・ウキ・仕掛けセット等)	渡船料、保険代、エサ	保険代
大人男性	4,500円 (通常料金5,170円)	5,500円 (通常料金6,200円)	2,500円 (通常料金2,970円)	100円
女性・中学生	3,700円 (通常料金4,370円)	4,500円 (通常料金5,400円)	1,800円 (通常料金2,170円)	100円
小学生	3,000円 (通常料金3,570円)	4,000円 (通常料金4,600円)	1,000円 (通常料金1,370円)	100円

* 会員、登録家族以外は通常料金となります。

競技方法 全参加者(見学以外)を対象に、カゴによる総重量で審査します。竿は一人1本とします。

- ライフジャケットは必ず着用してください。(無料で貸出もあります) ■ 駐車場は係員の指示に従ってください。
- クーラーボックス・氷は各自ご用意ください。 ■ 追加のエサ・仕掛け等は現地でも購入できます。 ■ 火器類の使用は厳禁です。
- 釣り大会当日は会員証が必要となります。 ■ 付近に軽食等の販売を行う店舗はありません。昼食が必要な方はご持参ください。
- トイレは停船している船のトイレをご利用ください。

釣りに関するお問合せは、フィッシングマックス泉大津店 TEL 072-522-5151 へお願いします。

釣り大会・介護入門講座 申込書

FAX 0721-52-2606

参加希望に○をつけてください

事業所名	当日連絡先						
釣り大会に参加希望の方のみ、コースとライフジャケットの有無についてご記入ください。							
フリガナ(必ず) 参加者名	年齢	コース	ライフジ ャケット	フリガナ(必ず) 参加者名	年齢	コース	ライフジ ャケット

公益財団法人 河内長野市勤労者福祉サービスセンター

令和元年5月1日第415号



ラーク ニュース

ラーク(LARK) 楽しみのある会
楽を片仮名にして親しく呼んでもらえる互助会の愛称です。

公益財団法人
河内長野市勤労者福祉サービスセンター
事務局

〒586-0025
河内長野市昭栄町7番3号

TEL 0721-53-9900
FAX 0721-52-2606

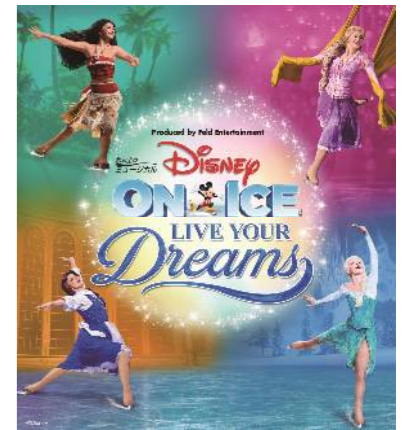
ディズニー・オン・アイス 「LIVE YOUR DREAMS」大阪公演

案内期間 7月22日(月) ~ 7月28日(日)

会場 大阪城ホール

幹旋料金

	S席	平日	土日祝
大人(中学生以上) 朝・昼公演		4,200円 (一般料金 5,450円)	4,700円 (一般料金 5,950円)
大人(中学生以上) 夜公演		3,700円 (一般料金 5,450円)	4,200円 (一般料金 5,950円)
子ども(3歳~小学生) 朝・昼公演		3,200円 (一般料金 4,450円)	3,700円 (一般料金 4,950円)
子ども(3歳~小学生) 夜公演		3,000円 (一般料金 4,450円)	3,200円 (一般料金 4,950円)



©Disney

幹旋枚数 20枚 (会員一人につき、4枚までとさせていただきます。)

申込期間 5月24日(金)まで受付します。但し日程によっては取れない場合があります。幹旋枚数になり次第締め切ります。

7月	22	23	24	25	26	27	28
	月	火	水	木	金	土	日
10:30						★	★
11:00	*	*	○	★	★		
14:30						★	○
15:00	○	○	○	★	★		
18:30(夜)						○	
19:00(夜)	★				○		

- 開場時間は各公演の1時間前。
- 出演者への花束、手紙はインフォメーションにて預らせていただきます。
- *は『おそろコーデ特典公演』です。2名以上で、「ミッキー・マウス」もしくは「ミニーマウス」のおそろコーデでご来場の方にオリジナルグッズプレゼント!
- ☆は『コスチューム特典公演』です。チケットをお持ちの方で、公演当日会場にディズニー・キャラクターの衣装(全身)を着てご来場の方に、当日会場にて素敵なプレゼントを差し上げます。
- ★は『ミッキー・マウス・グリーティング公演』です。開場15分前(予定)にエントランスでミッキー・マウスがみなさんにご挨拶。
- 詳細はディズニー・オン・アイス公式サイトをご参照ください。

□ 2歳以下のお子様は大人1名につき1名まで膝上無料。但しお席の必要な方は有料。

SUMMER SONIC 2019

出演: RED HOT CHILI PEPPERS / THE CHAINSMOKERS / B'z 他 詳しくは公式サイトまで

公演日時 8月16日(金)、17日(土)、18日(日)

開演 11:00 (開場 10:00)

会場 MAISHIMA SONIC PARK (舞洲スポーツアイランド)

幹旋料金 1DAYチケット **11,500円** (一般料金 13,800円)

幹旋枚数 10枚 (会員一人につき、4枚までとさせていただきます。)

申込期間 5月24日(金)まで受付します。幹旋枚数になり次第締め切ります。

- 出演アーティスト変更による払戻しは致しません。 □ アーティストの出演日、及び出演ステージが変更になる場合がございます。
- 各会場の入場規制を行うことがあります。 □ 未就学児の入場は必ず保護者同伴の上入場。(入場エリアの制限があります)
- 雨天決行

ル・グラン・ガラ 2019

世界最高の実力と人気を誇るパリ・オペラ座バレエ団 トップダンサーたちの夢の饗宴



©James Bort

【出演】
 【エトワール】 マチュー・ガニオ/ドロテ・シルベール/アマンディーヌ・アルピソン/
 ジェルマン・ルーヴェ/ユーゴ・マルシャン/レオノール・ボラック
 【ブルミエール・ダンスーズ】 オニール八菜
 【ブルミエ・ダンスール】 オードリック・ベザール
 公演日時 7月27日(土) 開演 17:00 (開場 16:00)
 会場 フェスティバルホール
 幹旋料金 S席 **11,500円** (一般料金 14,000円)
 幹旋枚数 10枚 (会員一人につき、4枚までとさせていただきます。)
 申込期間 5月30日(木)まで受付します。幹旋枚数になり次第締め切ります。
未就学児入場不可



トルコ至宝展

チューリップの宮殿 トプカプの美

開催期間 6月14日(金)～7月28日(日)
 会場 京都国立近代美術館 (岡崎公園内)
 開館時間 9:30～17:00 (入場は閉館30分前まで)
 幹旋料金 一般 **1,000円** (当日料金 1,500円)
 大学生 **700円** (当日料金 1,100円)
 高校生 **300円** (当日料金 600円)
 幹旋枚数 **40枚** (会員一人につき、4枚までとさせていただきます。)
 申込期間 6月13日(木)まで受付します。幹旋枚数になり次第締め切ります。
休館日:毎週月曜、7/16(火) ただし、7/15(月・祝)は開館
中学生以下無料 障がい者手帳をお持ちの方とその付添者1名は無料(要証明)



KEREN (ケレン) 指定席予約引換券

有効期間 8月25日(日)まで
 スケジュール等については、ホームページでご確認ください。
<https://keren.jp/>

- * 有効期間をすぎるとご利用いただけなくなります。ご注意ください。
- * お電話にて事前にご予約の上、当日窓口にて指定席券と引換えてください。
- * 当日は身分証明書のご提示をお願いします。



劇場 COOL JAPAN PARK OSAKA WWホール
 (大阪メトロ中央線及び長堀鶴見緑地線「森ノ宮駅」1番出口、3-B番出口徒歩5分)
 (JR環状線「大阪城公園駅」徒歩6分)
 幹旋料金 S席 大人(中学生以上) **4,500円** (一般料金 7,500円 / 大阪府民割引 5,000円)
 S席 こども(小学生以下) **1,500円** (一般料金 3,000円 / 大阪府民割引 2,000円)
 幹旋枚数 **30枚** (会員一人につき、4枚までとさせていただきます。)
 申込期間 7月26日(金)まで受付します。幹旋枚数になり次第締め切ります。
5歳以上もしくは身長110cm以上の方は座席が必要です。(膝上でのお子様の観劇は1名様のみ無料)

祇園祭・前祭り「函谷鉾登鉾」 後祭り「大船鉾登鉾」と鴨川納涼床料理

前祭り 7月15日(月・祝)・16日(火)(函谷鉾)
 後祭り 7月23日(火)(大船鉾)
 集合場所/ 京料理 竹島(木屋町御池上る東側)
 夕食場所 (地下鉄東西線市役所前駅2番出口すぐ)
 (京阪電車三条駅12番出口徒歩5分)
 集合時間 16時50分(夕食時間は17時～)
 幹旋料金 **10,000円** (通常料金 12,300円)
 幹旋人数 10名
 申込期間 6月20日(木)まで受付します。
 但し、幹旋枚数になり次第締め切ります。



函谷鉾



料理イメージ



大船鉾

- * 夕食は納涼床料理です。(お飲み物は各自精算してください。)
- * 夕食後解散となります。各自で鉾町へ移動してください。
登鉾や宵山そぞろ歩きをお楽しみください。
- * お土産に、厄除け粽をお持ち帰りいただけます。玄関外に吊ると厄除けになります。



おおきにNet共催事業

介護入門講座

無料セミナー

親や家族が介護を必要とする状態になった場合、どのように対処すれば良いのでしょうか。介護を抱えながら仕事を続けるためのヒントとして、公的介護保険の上手な利用法や、いざという時の相談先、また施設サービスの選択など、介護の負担を軽くするための具体的な対策についてお伝えします。

開催日時 6月30日(日) 10:00～11:30(予定)
 場所 サンスクエア堺 A棟 2階 研修室2 Ⅱ 072-221-6700
 (JR阪和線「堺市」駅より徒歩3分)
 講師 株式会社 第一生命経済研究所 ウェルライフ開発室専属講師
 募集人数 全体 40名 (最少催行 30名)
 申込期間 6月12日(水)まで受付します。
 申込方法 裏面の申込書に必要事項を記入のうえ、事務局までFAXにてお申ください。

- カリキュラム
- ・介護保険の上手な利用法
 - ・認知症の理解
 - ・勤労者が知っておきたい遠距離介護
 - ・介護サービスの選択
 - ・介護便利グッズの紹介
 - * 当日、簡単なアンケートにご協力いただけます。



二色の浜潮干狩り 割引入場券

期間 6月2日(日)まで
 入場時間 9:00～17:00 (入場は16:30まで)
 幹旋枚数 各20枚 (会員一人につき、4枚までとさせていただきます。)
 申込方法 事務局までご連絡ください。但し、幹旋枚数になり次第締め切ります。



	幹旋料金	一般料金	貝のお土産
大人(中学生以上)	1,100円	1,500円	800g まで
こども(3歳～小学生)	500円	750円	400g まで